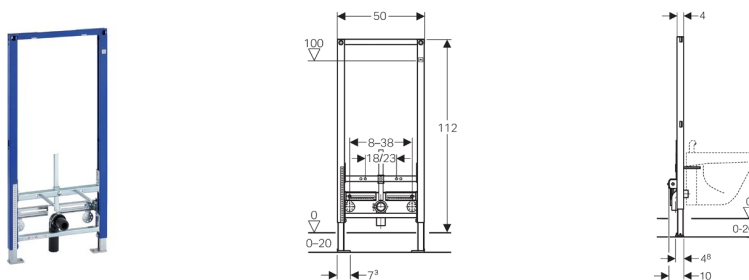


Монтажный элемент Geberit Duofix для биде, 112 см, универсальная



Цель применения

- Для гипсокартонных стен
- Для встраивания в пристенки по высоте бачка или по высоте помещения
- Для встраивания в фальшстены по высоте помещения
- Для встраивания в перегородку систем Geberit Duofix по высоте бачка или помещения
- Для подвесных биде с вертикальным смесителем
- Для напольных покрытий толщиной 0–20 см

Характеристики

- Самонесущая рама с порошковой окраской
- Рама с отверстиями $\varnothing 9$ мм для крепления в деревянном каркасе
- Стойка оцинкованная
- Стойки с возможностью перемещения 0–20 см
- Стойки с защитой от скольжения
- Опорные площадки поворотные
- Глубина опорных площадок подходит для монтажа в U-образные профили UW 50 и UW 75 и в направляющие системы Geberit Duofix
- Расстояние между точками крепления подвесного биде 18 или 23 см
- Крепление биде регулируется по высоте
- Регулируемое по высоте и шумопоглощающее крепление для соединительного колена
- Крепления смесителя регулируются по ширине и высоте

Объем поставки

- Соединительное колено из ПНД, $\varnothing 50$ мм
- Уплотнение $\varnothing 44/32$ мм
- 2 резьбовые шпильки M12
- Крепежный элемент

Артикул

Арт. №

111.520.00.1